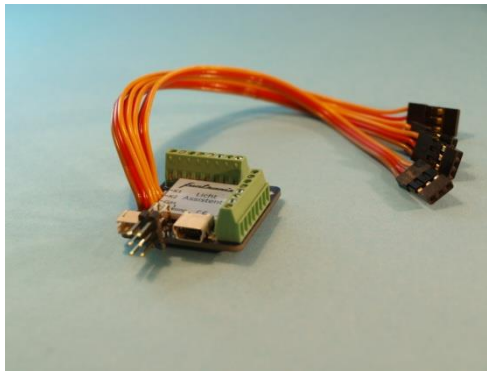


Treiberinstallation für den Lichtassistenten



funtronix

Rev 1.00

Wenn Sie den Lichtassistenten das erste Mal an den PC anschließen, wird Windows Sie vermutlich mit folgender Meldung begrüßen.

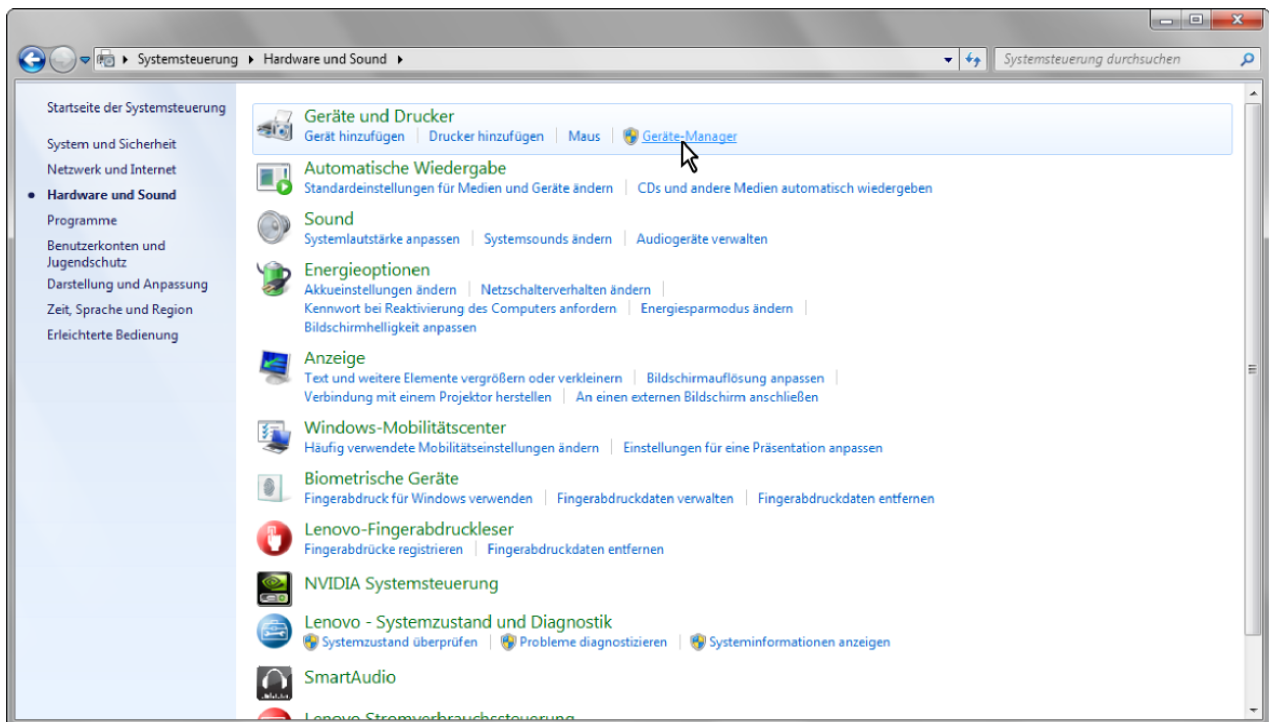
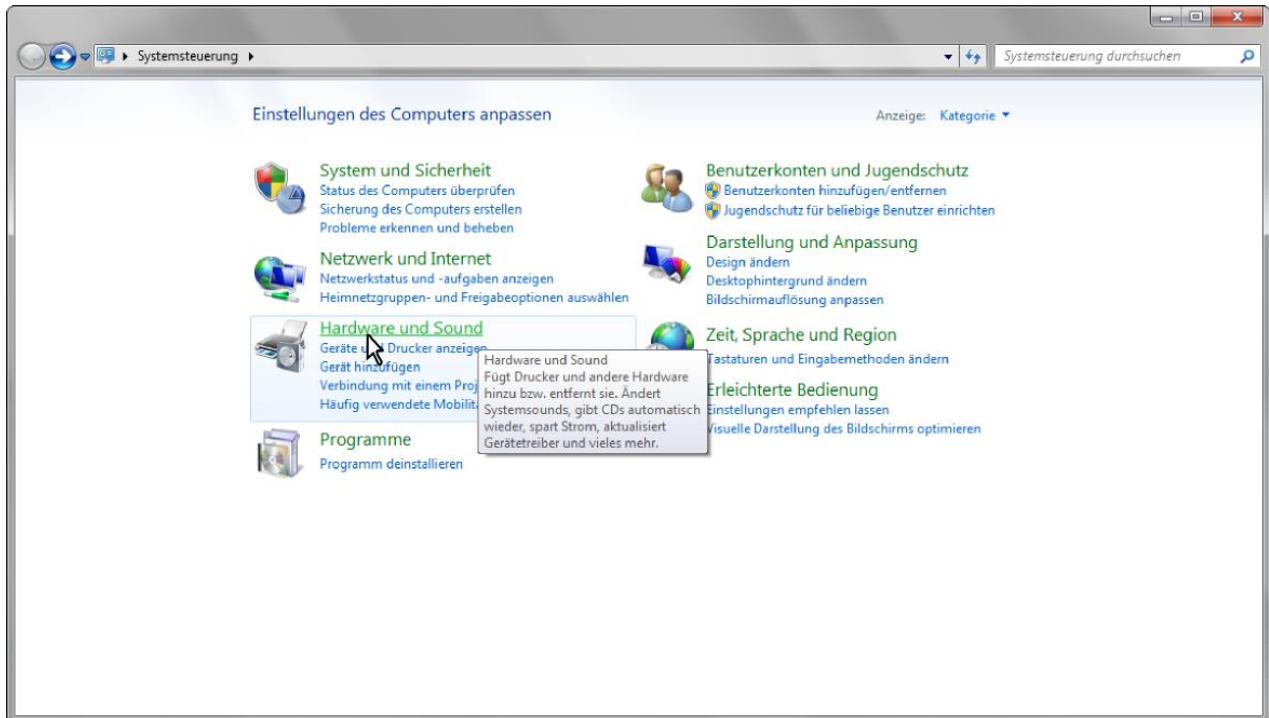


Dies bedeutet, dass das angeschlossene Gerät (der Lichtassistent) einen Treiber benötigt. Falls Windows in den nächsten 10 Sekunden nicht meldet, dass das Gerät jetzt verwendet werden kann oder wenn das Funtronix ControlPanel das Gerät nicht findet, muss der Treiber händisch installiert werden:

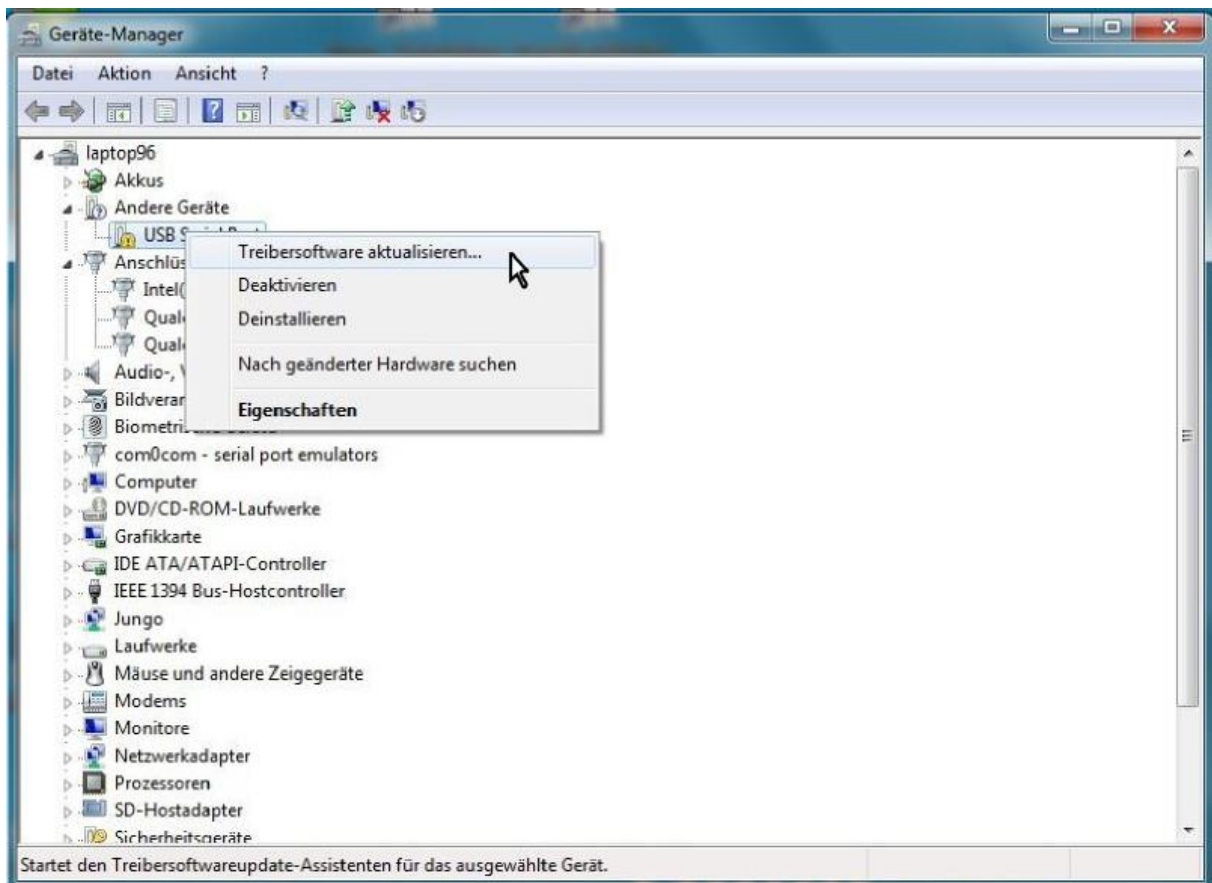
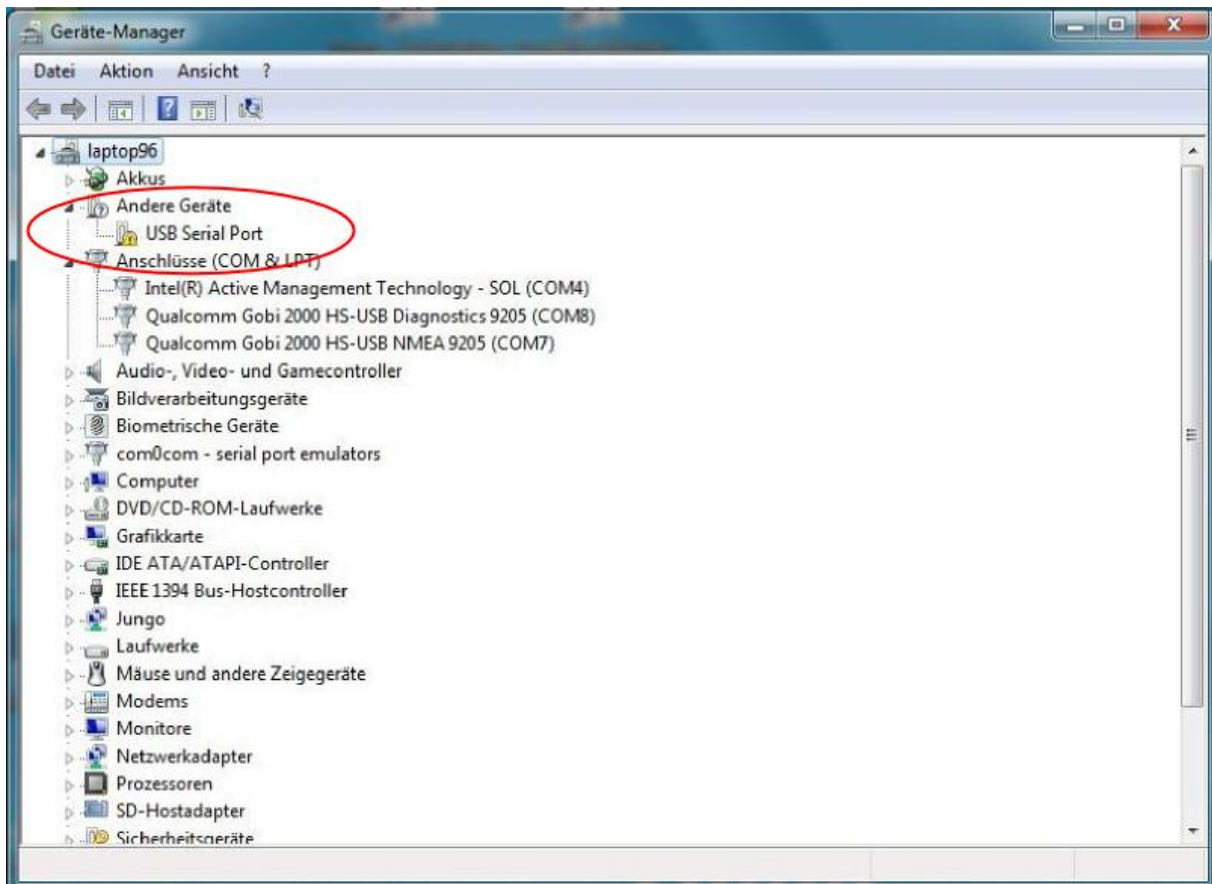
Dazu klicken Sie aus das Windows Symbol (standardmäßig links unten) und starten die Systemsteuerung.



Innerhalb der Systemsteuerung klicken wie auf „Hardware und Sound“ und danach auf den „Geräte – Manager“. Sollten Sie die klassische Ansicht verwenden, können Sie direkt den Geräte Manager wählen.



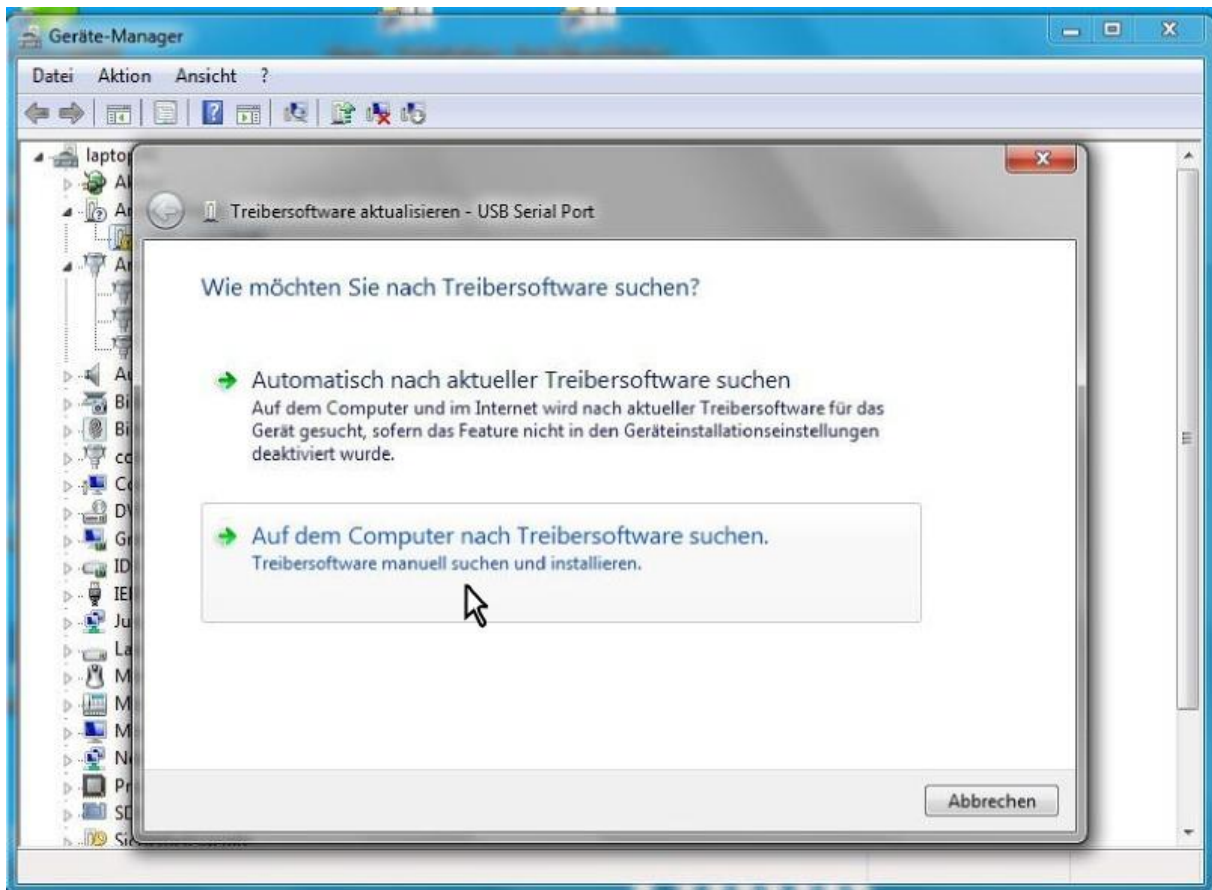
Im Geräte Manager werden Sie nun unter dem Punkt „Andere Geräte“, den USB Serial Port finden. Klicken Sie auf diesen mit der **rechten Maustaste** und danach auf Treibersoftware aktualisieren.



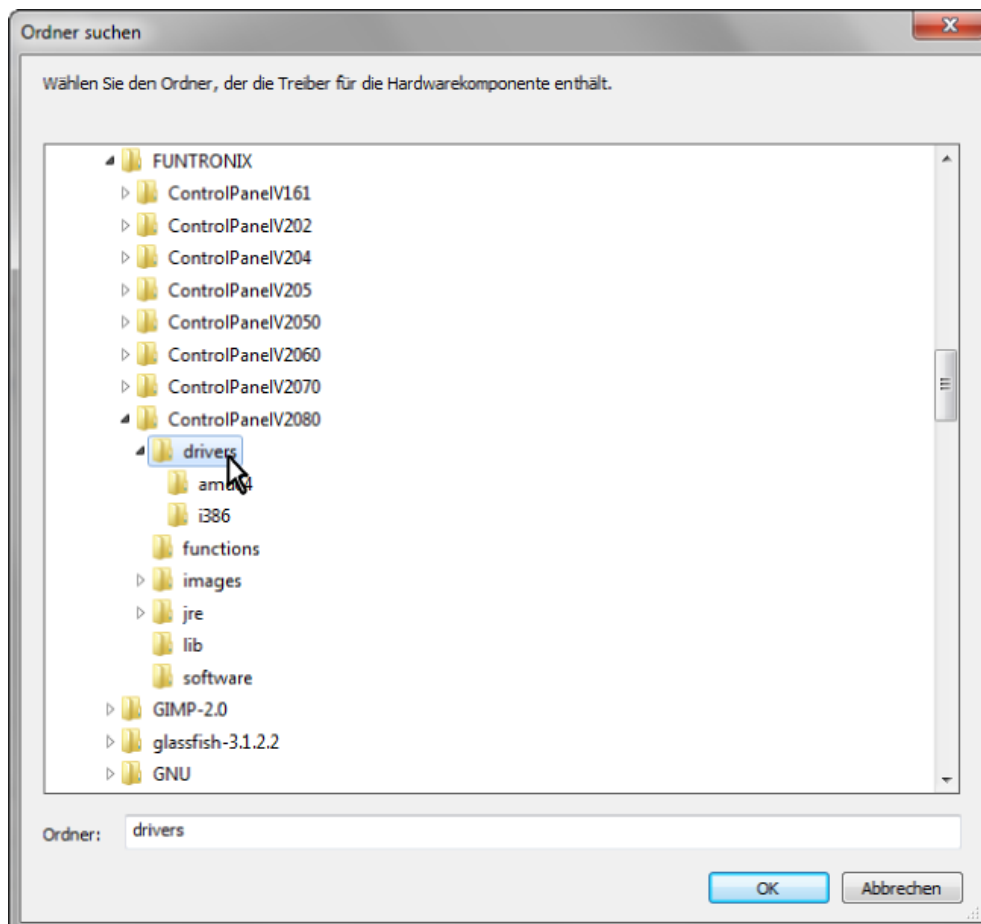
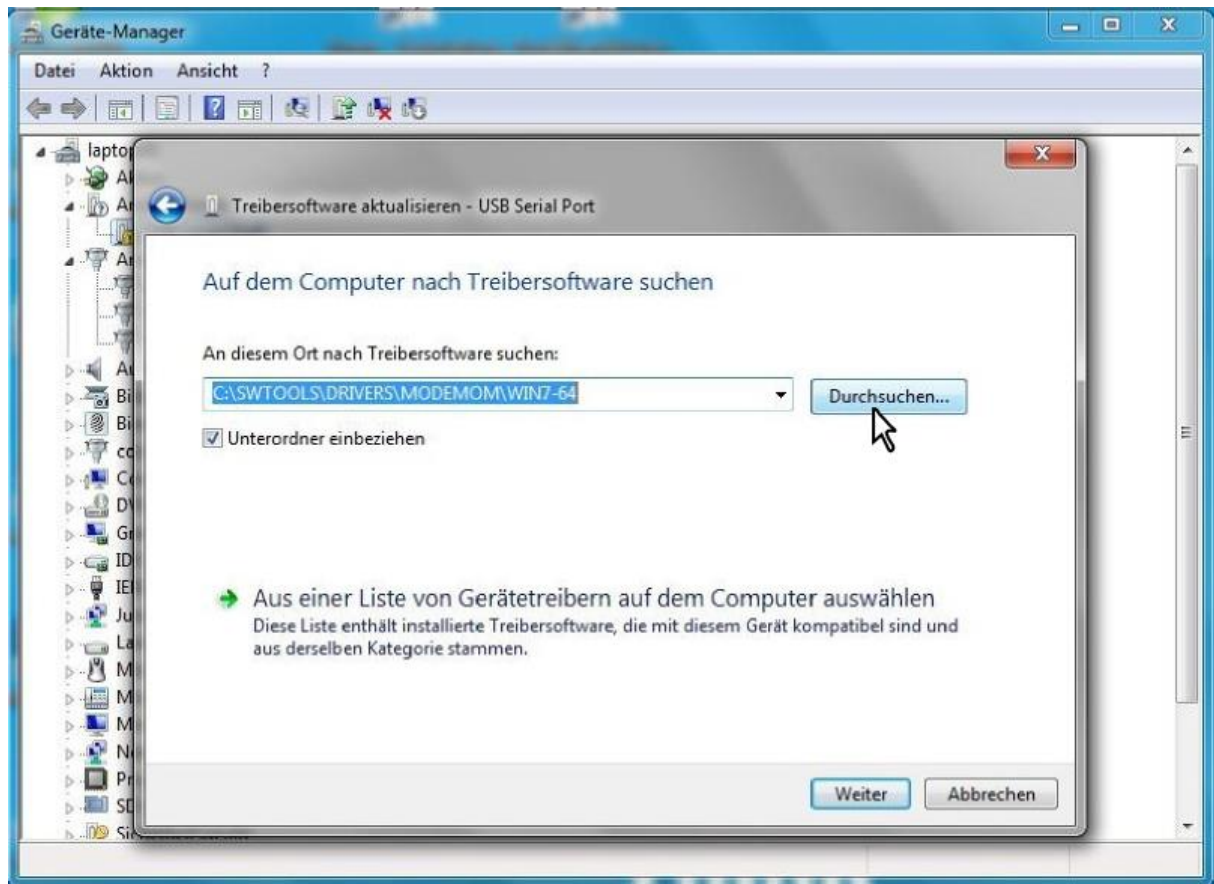
Da Windows das Installationsverzeichnis des Funtronix ControlPannels nicht kennt, muss der Pfad angegeben werden. Dieser ist entweder *C:\Program Files (x86)\FUNTRONIX\ControlPanel\XXXX* (Windows 7) oder *C:\Programme\FUNTRONIX\ControlPanel\XXXX* wobei XXXX die Version bezeichnet, so ist ControlPanelV208 die Version 2.08.0 Bei mehreren installierten Versionen, wählen Sie die höchste!

Der USB Treibt liegt im Unterverzeichnis „drivers“, z.B.:
„C:\Programme\FUNTRONIX\ControlPanelV2080\drivers“

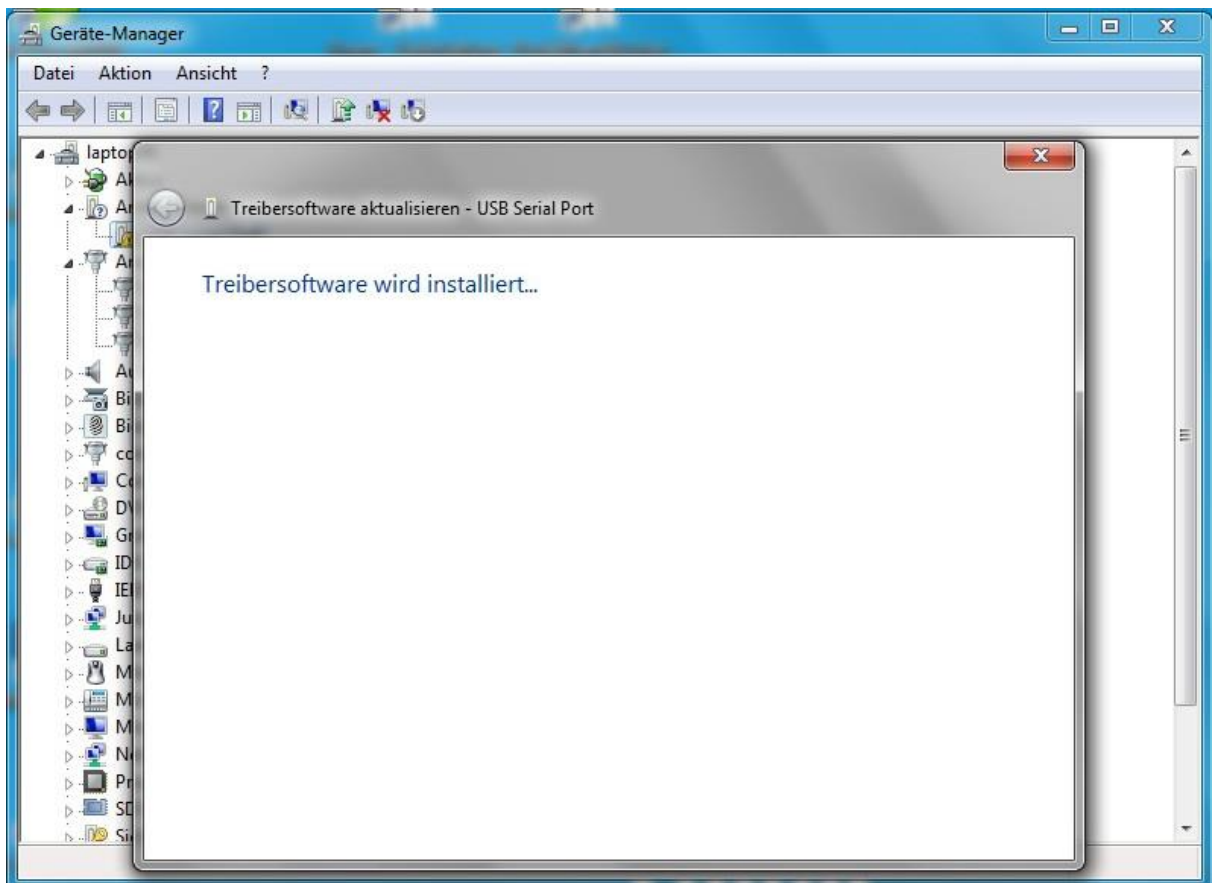
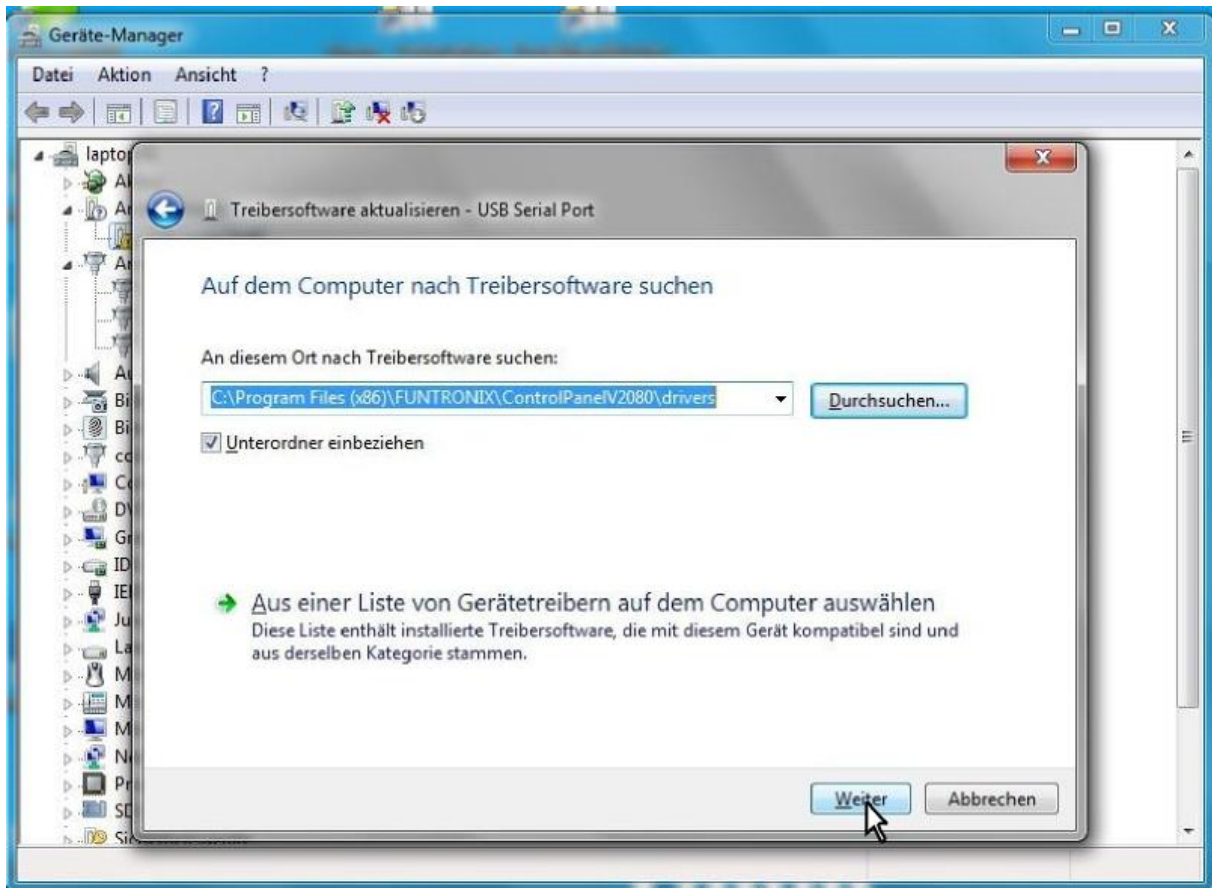
Klicken Sie auf „Auf dem Computer nach Treibersoftware suchen“ (Windows 7) oder auf „Computer durchsuchen“ (Windows XP)



Danach klicken Sie auf „Durchsuchen“ und geben den Pfad an.



Nachdem Sie den korrekten Pfad ausgewählt haben, klicken Sie auf „Weiter“ und Windows installiert den Treiber automatisch.



Nachdem Windows den Treiber erfolgreich installiert hat, klicken Sie auf „Schließen“. Der USB Serial Port wird jetzt nicht mehr unter „Andere Geräte“, sondern in „Anschlüsse COM & LPT) erscheinen. Der Treiber wurde erfolgreich installiert.

